

# التقرير الفني اليومي - قطر

٨ يونيو ٢٠٢٦



### ملخص مؤشر البورصة القطرية

تراجع مؤشر قطر بنحو ٣١ نقطة ليغلق قرب مستوى ١٠,٣٠٠ يوم الأحد. وواصل خط مؤشر القوة النسبية تراجعته إلى ما دون منطقة ٥٠، ما يعكس استمرار ضعف الزخم. ويقع الدعم الرئيسي للمؤشر قرب مستوى ١٠,٢٥٠، فيما تُتوقع المقاومة عند مستوى ١٠,٧٠٠.

نسبة التغيير	٤ يونيو ٢٠٢٦	٧ يونيو ٢٠٢٦
-0.3%	10,336	10,305
-7.7%	335	309
-19.0%	19,367	15,686
-4.0%	131	125
3.8%	52	54
-38.7%	31	19
83.3%	18	33
-33.3%	3	2

المصدر: مؤشر بورصة قطر

### توصيات السوق الأسبوعية

الفترة الزمنية	الاتجاه	المستوى الحالي	السعر المستهدف	مستوى الدعم	مستوى المقاومة
(٧ يونيو - ١١ يونيو) المدى القصير	↓	10,305.12	10,250	10,110	10,700
(١ يونيو - ٣٠ يونيو) المدى المتوسط	←	10,305.12	10,100	10,000	11,000

### توصيات الشركات الأسبوعية

اسم الشركة	السعر الحالي	النظرة	الفترة الزمنية	مستوى الدعم	مستوى المقاومة
فودافون	QR2.777	إيجابية	المدى القصير (٧ يونيو - ١١ يونيو)	QR2.665	QR2.901
أوريدو	QR13.70	إيجابية	المدى المتوسط (١ يونيو - ٣٠ يونيو)	QR12.67	QR15.15

### توصيات الشركات اليومية

اسم الشركة	السعر الحالي	النظرة	الفترة الزمنية	مستوى الدعم	مستوى المقاومة
الخليج للتأمين التكافلي	QR2.905	إيجابية	يوم واحد	QR2.881	QR2.935
بنك الدوحة	QR2.786	إيجابية	يوم واحد	QR2.764	QR2.813
دلالة للوساطة والاستثمار القابضة	QR1.355	إيجابية	يوم واحد	QR1.342	QR1.369
البنك الأهلي	QR4.049	إيجابية	يوم واحد	QR4.008	QR4.101

### قائمة الأسهم القريبة من المستويات الفنية

الشركات الأقرب إلى مستوى الدعم				
اسم الشركة	رمز التداول	القيمة السوقية (مليون ريال قطري)	السعر	مستوى الدعم
قطر لصناعة الألمنيوم	QAMC	9,603.4	1.721	1.716
الخليج الدولية للخدمات	GISS	3,999.3	2.152	2.147
مصرف الريان	MARK	19,557.9	2.103	2.101
قطر للتأمين	QATI	6,760.8	2.070	2.068
شركة بلدنا	BLDN	2,778.6	1.296	1.293

الشركات الأقرب إلى مستويات المقاومة				
اسم الشركة	رمز التداول	القيمة السوقية (مليون ريال قطري)	السعر	مستوى المقاومة
البنك التجاري	CBQK	16,994.4	4.199	4.200
ازدان	ERES	23,023.7	0.868	0.876
شركة بلدنا	BLDN	2,778.6	1.296	1.306
بنك قطر الدولي الاسلامي	QIIK	16,877.6	11.15	11.16
مصرف الريان	MARK	19,557.9	2.103	2.114

الشركات ذات مؤشر القوة النسبية أدنى من ٣٠ (بيع مفرط)				
اسم الشركة	رمز التداول	القيمة السوقية (مليون ريال قطري)	السعر	مؤشر القوة النسبية
أعمال	AHCS	4,750.2	0.754	21.98
الميره للمواد الاستهلاكية	MERS	2,702.7	13.12	22.78
زاد القابضة	ZHCD	4,038.2	14.05	24.58
الاسمنت الوطنية	QNCD	1,827.3	2.796	31.79
مصرف الريان	MARK	19,557.9	2.103	34.08

الشركات ذات مؤشر القوة النسبية أعلى من ٧٠ (شراء مفرط)				
اسم الشركة	رمز التداول	القيمة السوقية (مليون ريال قطري)	السعر	مؤشر القوة النسبية
بنك لشا	QFBQ	2,380.0	2.125	66.28
البنك الأهلي	ABQK	10,329.6	4.049	65.05
دلالة للوساطة والاستثمار القابضة	DBIS	258.0	1.355	63.95
الخليج للتأمين التكافلي	AKHI	741.6	2.905	62.78
مجموعة استثمار القابضة	IGRD	19,325.8	4.301	61.81

## مؤشر بورصة قطر – الرسوم البيانية الفنية

### التحليل اليومي

واصل مؤشر قطر تراجعاً للجلسة السابعة على التوالي بفعل عمليات جني الأرباح. وفي الوقت نفسه، فشل المؤشر في تحقيق أي تقدم إضافي نحو مستوى ١٠,٤٠٠، إلا أنه قلص جزءاً من خسائره بعد اختبار مستوى ١٠,٢٦٥.

ويتعرض المؤشر لضغوط بيعية خلال الأيام الأخيرة، ما قد يدفعه إلى مواصلة التراجع إلى حين استعادة متوسطه المتحرك لـ ٥٠ يوماً، المتمركز حالياً قرب ١٠,٤٩٥. وفي حال عجز عن الثبات فوق مستوى ١٠,٣٦٠، فقد يتجه إلى مزيد من التراجع لاختبار مستوى ١٠,٢٥٠.



المصدر: بلومبرغ، قسم البحوث في QNB للخدمات المالية

### التحليل الأسبوعي

تراجع مؤشر قطر الأسبوعي الماضي بعد موجة ارتداد سابقة، في وقت يواجه فيه مقاومة قوية خلال الأسابيع الأخيرة من متوسطه المتحرك لـ ١٠٠ أسبوع، المتمركز حالياً قرب ١٠,٦٥٠، ومتوسطه المتحرك لـ ٢٠٠ أسبوع قرب ١٠,٦٨٥، ما يحد من قدرته على مواصلة الصعود.

وبصورة عامة، لا يزال الاتجاه العام يميل إلى السلبية، ما قد يدفع المؤشر إلى التراجع نحو مستوى ١٠,٢٥٠، يليه مستوى ١٠,١٠٠. في المقابل، فإن الإغلاق فوق كلٍّ من متوسطه المتحرك لـ ١٠٠ أسبوع و ٢٠٠ أسبوع قد يفتح المجال لاختبار مستوى ١٠,٨٨٠.



المصدر: بلومبرغ، قسم البحوث في QNB للخدمات المالية

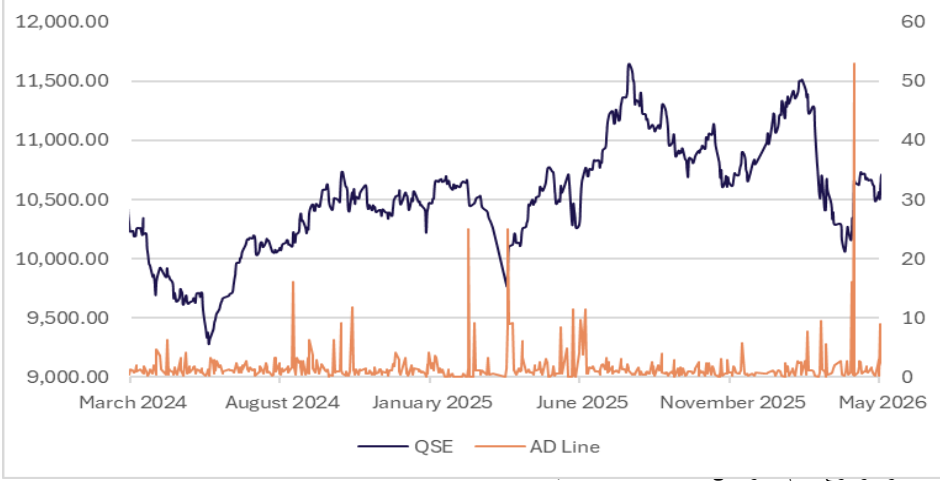
### التحليل الشهري

يُظهر مؤشر بورصة قطر علامات ارتداد بعد موجة التصحيح التي شهدتها خلال الشهرين الماضيين. كما تمكن المؤشر من الإغلاق أعلى متوسطه المتحرك المرجح لـ ١٠٠ شهر قرب مستوى ١٠,٥٥٠ نقطة، ما يشير إلى احتمالية استمرار الارتداد الصاعد. إلا أن المؤشر يحتاج إلى الاستقرار أعلى مستوى ١٠,٥٠٠ نقطة لمواصلة الصعود باتجاه متوسطه المتحرك المرجح لـ ٥٠ شهراً قرب مستوى ١٠,٩٠٠ نقطة. وعلى الجانب السلبي، فإن أي ضعف مستمر دون مستوى ١٠,٥٠٠ نقطة قد يدفع المؤشر للتراجع لاختبار متوسطه المتحرك المرجح لـ ٢٠٠ شهر قرب مستوى ١٠,٠٥٠ نقطة.

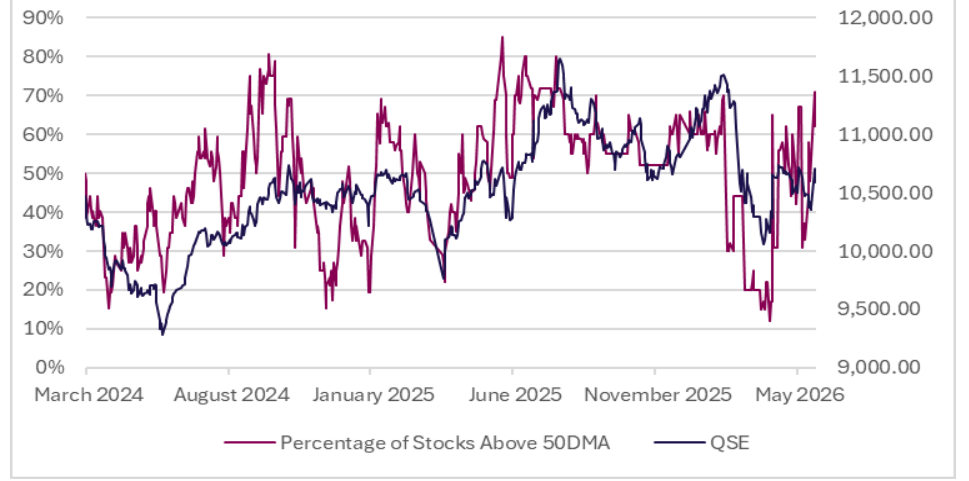


المصدر: بلومبرغ، قسم البحوث في QNB للخدمات المالية

خط التقدم/التراجع

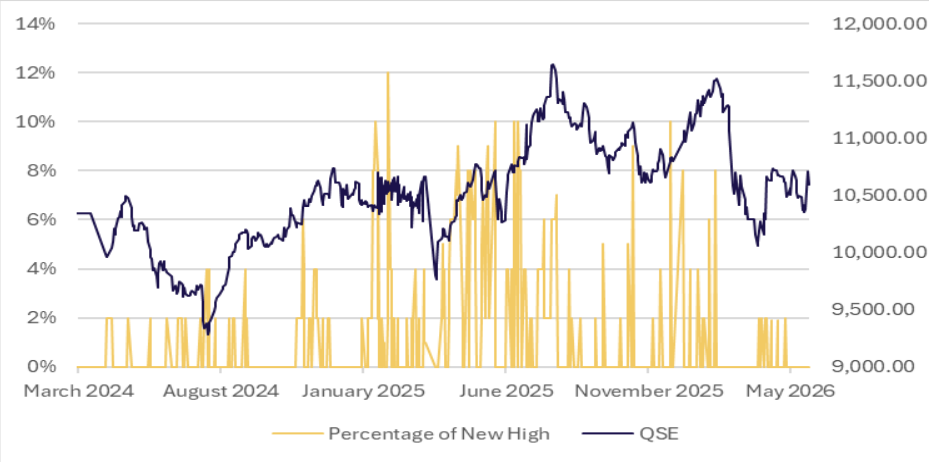


نسبة الأسهم فوق المتوسط المتحرك لـ ٥٠ يوم



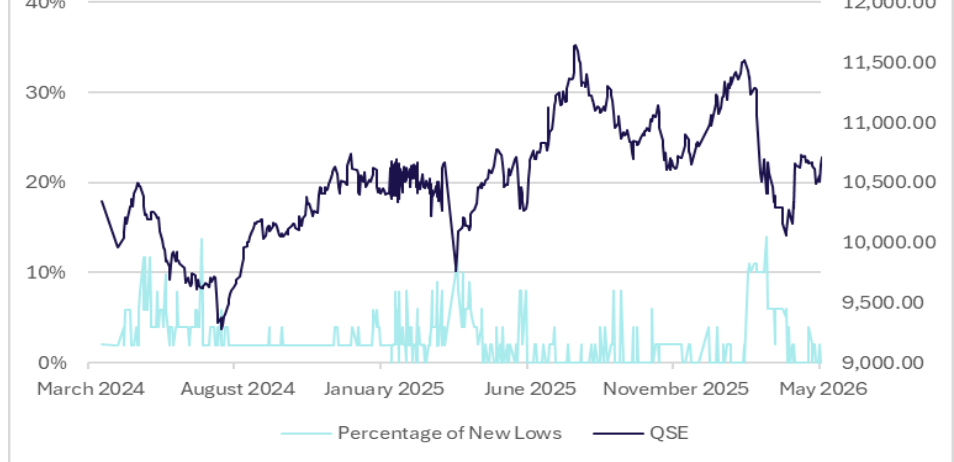
المصدر: بلومبرغ، قسم البحوث في QNB للخدمات المالية

نسبة الأسهم التي حققت أعلى مستوياتها إلى إجمالي السوق



المصدر: بلومبرغ، قسم البحوث في QNB للخدمات المالية

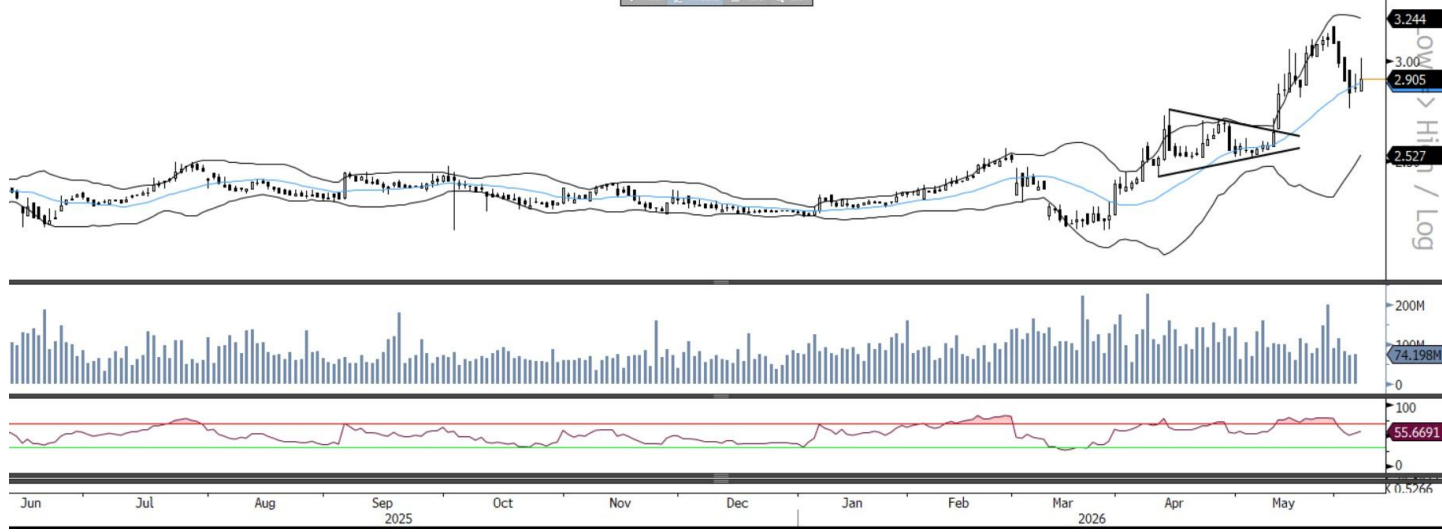
نسبة الأسهم التي حققت أدنى مستوياتها إلى إجمالي السوق



المصدر: بلومبرغ، قسم البحوث في QNB للخدمات المالية

## توصيات الشركات اليومية

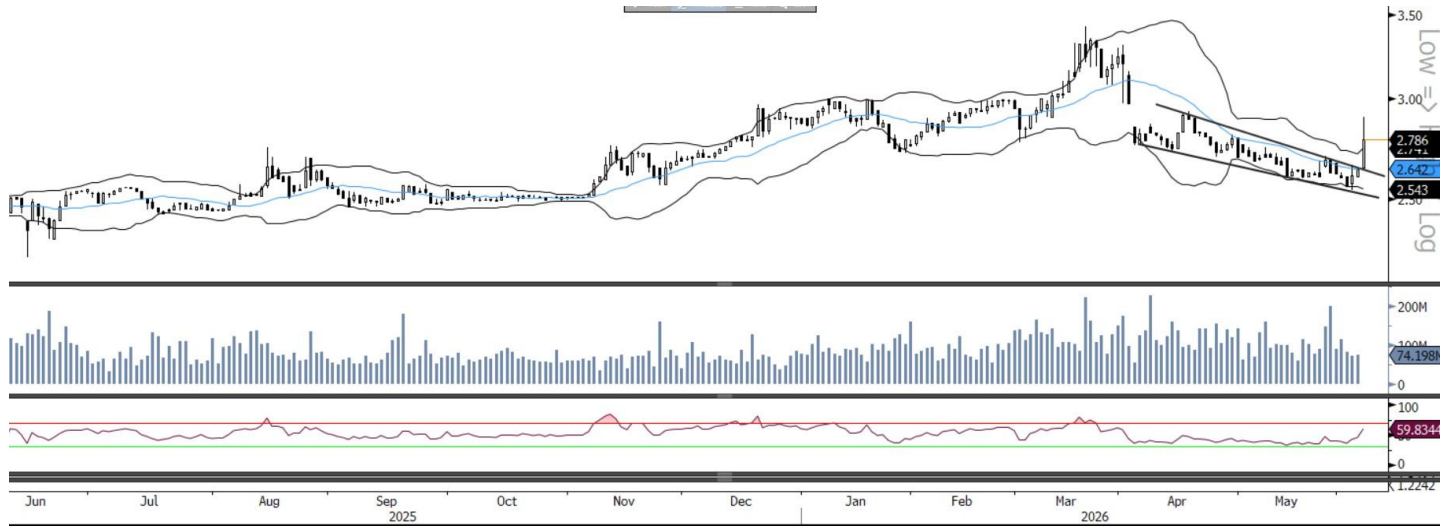
### الخليج للتأمين التكافلي



بعد تعرضه لحركة تصحيحية خلال الأيام الماضية، ارتد السهم صعوداً من منتصف نطاق بولينجر، ما يشير إلى إمكانية استمرار الارتداد الإيجابي. كما يتحرك خط مؤشر القوة النسبية في المنطقة الصاعدة، بما يدعم الزخم الشرائي. يمكن للمتداولين فتح مراكز شراء فوق مستوى ٢,٩١٤ ريال، مع استهداف مستوى ٢,٩٣٥ ريال، وتحديد وقف الخسارة عند ٢,٨٨١ ريال.

المصدر: بلومبرغ، قسم البحوث في QNB للخدمات المالية

### بنك الدوحة



اخترق السهم خط القناة الهابطة والحد العلوي لنطاق بولينجر دفعة واحدة، مدعوماً بشمعة صاعدة، ما يشير إلى إمكانية استمرار الزخم الإيجابي. كما يُظهر خط مؤشر القوة النسبية مزيداً من القوة، بما يدعم فرص مواصلة الارتفاع. يمكن للمتداولين فتح مراكز شراء فوق مستوى ٢,٨٠٠ ريال، مع استهداف مستوى ٢,٨١٣ ريال، وتحديد وقف الخسارة عند ٢,٧٦٤ ريال.

المصدر: بلومبرغ، قسم البحوث في QNB للخدمات المالية

## توصيات الشركات الأسبوعية

### فودافون



على الرسوم الأسبوعية، نجح السهم في اختراق مستوى المقاومة الأفقي بعد عدة أسابيع من التماسك، كما تمكن من الإغلاق فوق الحد العلوي لنطاق بولينجر، ما يعكس قوة في الزخم الصاعد ويشير إلى إمكانية استمرار الارتفاع. إضافة إلى ذلك، تتخذ جميع المتوسطات المتحركة اتجاهها صاعداً، وهو ما يدعم النظرة الإيجابية للسهم. ويتحرك مؤشر القوة النسبية الأسبوعي في المنطقة الصاعدة، بما يعزز فرص مواصلة الأداء الإيجابي. يمكن للمتداولين فتح مراكز شراء فقط فوق مستوى ٢,٨٣٤ ريال، مع استهداف مستوى ٢,٩٠١ ريال، وتحديد وقف الخسارة عند ٢,٦٦٥ ريال.

المصدر: بلومبرغ، قسم البحوث في QNB للخدمات المالية

### أوريدو



على الرسوم الشهرية، يتحرك السهم ضمن نطاق عرضي منذ فترة، لكنه يحافظ على تداوله فوق منتصف نطاق بولينجر داخل قناة صاعدة، ما يشير إلى أن السهم يواصل بناء الزخم استعداداً لاختراق محتمل خلال الفترة المقبلة. كما يتداول فوق جميع متوسطاته المتحركة، في دلالة على متانة الاتجاه الإيجابي واستمرار القوة الشرائية. ويتحرك خط مؤشر القوة النسبية في المنطقة الصاعدة، بما يعزز النظرة الإيجابية للسهم. يمكن للمستثمرين النظر في الشراء فوق مستوى ١٣,٨٥ ريال لتأكيد الاختراق، مع تحديد وقف الخسارة عند ١٢,٦٧ ريال، واستهداف مستوى ١٥,١٥ ريال كهدف محتمل.

المصدر: بلومبرغ، قسم البحوث في QNB للخدمات المالية

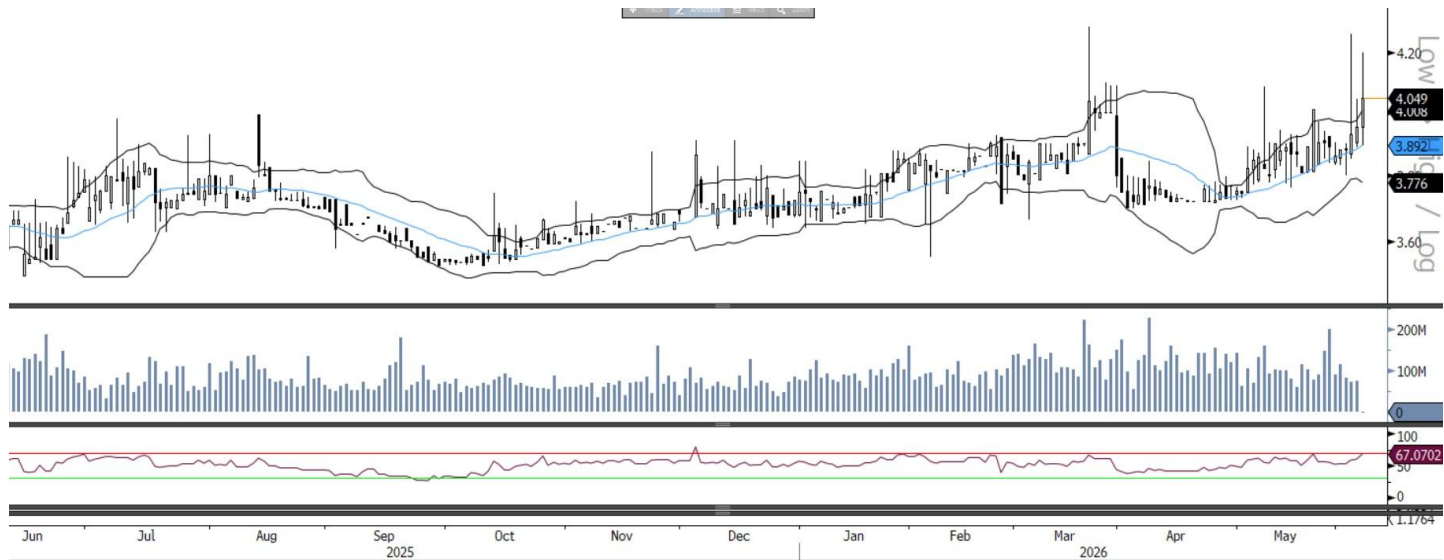
### دلالة للوساطة والاستثمار القابضة - المدى القصير



واصل السهم مكاسبه وأغلق فوق الحد العلوي لنطاق بولينجر لليوم الثاني على التوالي، مشكلاً شمعة «ماروبوزو» صاعدة، ما يشير إلى استمرار الزخم الإيجابي وإمكانية مواصلة الارتفاع. كما يتحرك خط مؤشر القوة النسبية في منطقة الشراء، بما يدعم النظرة الفنية الإيجابية. يمكن للمتداولين الاحتفاظ بمراكزهم الحالية، مع رفع الهدف إلى مستوى ١,٣٦٩ ريال، وتعديل وقف الخسارة إلى ١,٣٤٢ ريال.

المصدر: بلومبرغ، قسم البحوث في QNB للخدمات المالية

### البنك الاهلي - المدى المتوسط



واصل السهم ارتفاعه خلال الأيام الماضية وأغلق فوق الحد العلوي لنطاق بولينجر، ما يعكس إشارات فنية إيجابية ويدعم احتمالات استمرار الصعود. كما يتحرك خط مؤشر القوة النسبية في المنطقة الإيجابية، بما يعزز الزخم الشرائي. يمكن للمتداولين فتح مراكز شراء فوق مستوى ٤,٠٥٨ ريال، مع استهداف مستوى ٤,١٠١ ريال، وتحديد وقف الخسارة عند ٤,٠٠٨ ريال.

المصدر: بلومبرغ، قسم البحوث في QNB للخدمات المالية

## اتصل بنا

سوجاتا ساركار ، CFA, CAIA  
رئيس قسم الأبحاث  
[saugata.sarkar@qnbfs.com.qa](mailto:saugata.sarkar@qnbfs.com.qa)

QNB للخدمات المالية الهاتف: ٦٦٦٦ ٤٤٧٦ (+974)  
[info@qnbfs.com.qa](mailto:info@qnbfs.com.qa)  
الدوحة، قطر

فيببون ماکويريري ، CFA  
محلل أبحاث رئيسي  
[phibion.makuwerere@qnbfs.com.qa](mailto:phibion.makuwerere@qnbfs.com.qa)

شاهان كوشجريان  
محلل أبحاث رئيسي  
[shahan.keushgerian@qnbfs.com.qa](mailto:shahan.keushgerian@qnbfs.com.qa)  
[shahan.keushgerian@qnbfs.com.qa](mailto:shahan.keushgerian@qnbfs.com.qa)

دانا سيف السوايدي  
محللة أبحاث  
[dana.alsowaidi@qnbfs.com.qa](mailto:dana.alsowaidi@qnbfs.com.qa)

روي توماس  
محلل أبحاث رئيسي  
[roy.thomas@qnbfs.com.qa](mailto:roy.thomas@qnbfs.com.qa)

Disclaimer and Copyright Notice: This publication has been prepared by QNB Financial Services Co. W.L.L. ("QNBFS") a wholly-owned subsidiary of Qatar National Bank (Q.P.S.C.). QNBFS is regulated by the Qatar Financial Markets Authority and the Qatar Exchange. Qatar National Bank (Q.P.S.C.) is regulated by the Qatar Central Bank. This publication expresses the views and opinions of QNBFS at a given time only. It is not an offer, promotion or recommendation to buy or sell securities or other investments, nor is it intended to constitute legal, tax, accounting, or financial advice. QNBFS accepts no liability whatsoever for any direct or indirect losses arising from use of this report. Any investment decision should depend on the individual circumstances of the investor and be based on specifically engaged investment advice. We therefore strongly advise potential investors to seek independent professional advice before making any investment decision. Although the information in this report has been obtained from sources that QNBFS believes to be reliable, we have not independently verified such information and it may not be accurate or complete. QNBFS does not make any representations or warranties as to the accuracy and completeness of the information it may contain, and declines any liability in that respect. For reports dealing with Technical Analysis, expressed opinions and/or recommendations may be different or contrary to the opinions/recommendations of QNBFS Fundamental Research as a result of depending solely on the historical technical data (price and volume). QNBFS reserves the right to amend the views and opinions expressed in this publication at any time. It may also express viewpoints or make investment decisions that differ significantly from, or even contradict, the views and opinions included in this report. This report may not be reproduced in whole or in part without permission from QNBFS.