



التقرير الفني اليومي - قطر

٧ يونيو ٢٠٢٦



ملخص مؤشر البورصة القطرية

تراجع مؤشر قطر بنحو ٥٧ نقطة ليغلق دون مستوى ١٠,٣٥٠ يوم الخميس. ويواصل خط مؤشر القوة النسبية تراجعته إلى ما دون منطقة ٥٠، ما يعكس ضعفاً في الزخم. ويقع الدعم الرئيسي للمؤشر قرب مستوى ١٠,٢٥٠، فيما تُتوقع المقاومة عند مستوى ١٠,٩٠٠.

نسبة التغير	٣ يونيو ٢٠٢٦	٤ يونيو ٢٠٢٦
-0.7%	10,393	10,336
-9.7%	308	335
-27.4%	20,983	19,367
4.0%	106	131
-3.7%	53	52
63.2%	17	31
-41.9%	33	18
-25.0%	3	3

المصدر: مؤشر بورصة قطر

توصيات السوق الأسبوعية

الفترة الزمنية	الاتجاه	المستوى الحالي	السعر المستهدف	مستوى الدعم	مستوى المقاومة
(٧ يونيو - ١١ يونيو) المدى القصير	↓	10,335.86	10,250	10,110	10,700
(١ يونيو - ٣٠ يونيو) المدى المتوسط	←	10,335.86	10,100	10,000	11,000

توصيات الشركات الأسبوعية

اسم الشركة	السعر الحالي	النظرة	الفترة الزمنية	مستوى الدعم	مستوى المقاومة
فودافون	QR2.777	إيجابية	المدى القصير (٧ يونيو - ١١ يونيو)	QR2.665	QR2.901
أوريدو	QR13.70	إيجابية	المدى المتوسط (١ يونيو - ٣٠ يونيو)	QR12.67	QR15.15

توصيات الشركات اليومية

اسم الشركة	السعر الحالي	النظرة	الفترة الزمنية	مستوى الدعم	مستوى المقاومة
ازدان	QR0.875	إيجابية	يوم واحد	QR0.868	QR0.884
ودام الغذائية	QR1.549	إيجابية	يوم واحد	QR1.536	QR1.565
دلالة للوساطة والاستثمار القابضة	QR1.232	إيجابية	يوم واحد	QR1.220	QR1.247
بنك لشا	QR2.138	إيجابية	يوم واحد	QR2.116	QR2.159

قائمة الأسهم القريبة من المستويات الفنية

الشركات الأقرب إلى مستوى الدعم				
اسم الشركة	رمز التداول	القيمة السوقية (مليون ريال قطري)	السعر	مستوى الدعم
مصرف الريان	MARK	19,632.3	2.111	2.106
مجموعة استثمار القابضة	IGRD	19,456.1	4.330	4.322
مسيعد للبتروكيماويات القابضة	MPHC	14,736.6	1.173	1.164
شركة بلدنا	BLDN	2,793.6	1.303	1.294
الملاحة	QNNS	11,645.7	10.25	10.24

الشركات الأقرب إلى مستويات المقاومة				
اسم الشركة	رمز التداول	القيمة السوقية (مليون ريال قطري)	السعر	مستوى المقاومة
شركة بلدنا	BLDN	2,793.6	1.303	1.307
قطر لصناعة الألمنيوم	QAMC	9,776.4	1.752	1.754
بنك الدوحة	DHBK	8,179.0	2.638	2.643
مصرف الريان	MARK	19,632.3	2.111	2.118
ازدان	ERES	23,209.3	0.875	0.883

الشركات ذات مؤشر القوة النسبية أدنى من ٣٠ (بيع مفرط)				
اسم الشركة	رمز التداول	القيمة السوقية (مليون ريال قطري)	السعر	مؤشر القوة النسبية
الميره للمواد الاستهلاكية	MERS	2,727.4	13.24	24.40
أعمال	AHCS	4,819.5	0.765	25.14
زاد القابضة	ZHCD	4,055.5	14.11	29.22
قطر للوقود	QFLS	13,720.7	13.80	33.52
التحويلية	QIMD	1,038.3	2.185	33.73

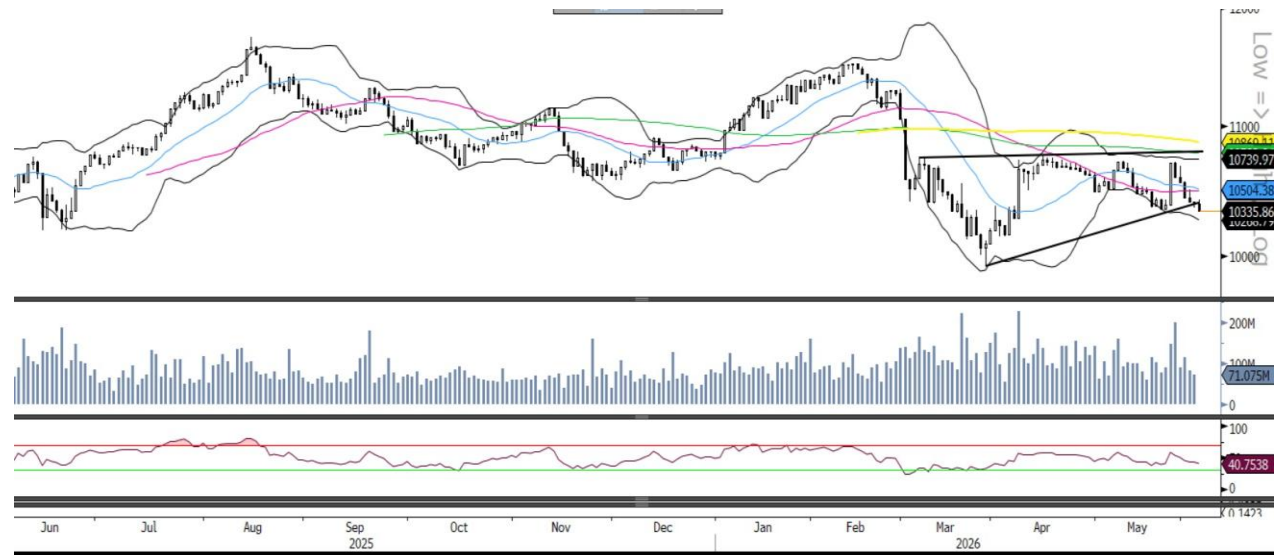
الشركات ذات مؤشر القوة النسبية أعلى من ٧٠ (شراء مفرط)				
اسم الشركة	رمز التداول	القيمة السوقية (مليون ريال قطري)	السعر	مؤشر القوة النسبية
بنك لشا	QFBQ	2,394.6	2.138	69.44
قطر لصناعة الألمنيوم	QAMC	9,776.4	1.752	64.82
مجموعة استثمار القابضة	IGRD	19,456.1	4.330	64.16
الخليج للتأمين التكافلي	AKHI	730.1	2.860	61.91
البنك الاهلي	ABQK	10,084.7	3.953	61.69

مؤشر بورصة قطر – الرسوم البيانية الفنية

التحليل اليومي

واصل مؤشر قطر تراجعاً للجلسة السادسة على التوالي بفعل عمليات جني الأرباح. كما فشل المؤشر في تحقيق أي اختراق إضافي فوق مستوى ١٠,٤٥٠، ليغلق دون خط الاتجاه الصاعد. ويتعرض المؤشر لضغوط بيعية خلال الأيام الماضية، ما قد يدفعه إلى مواصلة التراجع إلى حين استعادة متوسطه المتحرك لـ ٥٠ يوماً، المتمركز حالياً قرب ١٠,٤٩٥.

وفي المقابل، يقع الدعم الفوري للمؤشر عند مستوى ١٠,٢٥٠، وهو مستوى مرشح لإعادة الاختبار. أما العودة فوق مستوى ١٠,٤٢٠ فقد توفر بعض الارتياح وتحد من الضغوط السلبية.



المصدر: بلومبرغ، قسم البحوث في QNB للخدمات المالية

التحليل الأسبوعي

تراجع مؤشر قطر الأسبوعي الماضي بعد موجة ارتداد سابقة، في وقت يواجه فيه مقاومة قوية خلال الأسابيع الأخيرة من متوسطه المتحرك لـ ١٠٠ أسبوع، المتمركز حالياً قرب ١٠,٦٥٠، ومتوسطه المتحرك لـ ٢٠٠ أسبوع قرب ١٠,٦٨٥، ما يحد من قدرته على مواصلة الصعود.

وبصورة عامة، لا يزال الاتجاه العام يميل إلى السلبية، ما قد يدفع المؤشر إلى التراجع نحو مستوى ١٠,٢٥٠، يليه مستوى ١٠,١٠٠. في المقابل، فإن الإغلاق فوق كلٍ من متوسطه المتحرك لـ ١٠٠ أسبوع و ٢٠٠ أسبوع قد يفتح المجال لاختبار مستوى ١٠,٨٨٠.



المصدر: بلومبرغ، قسم البحوث في QNB للخدمات المالية

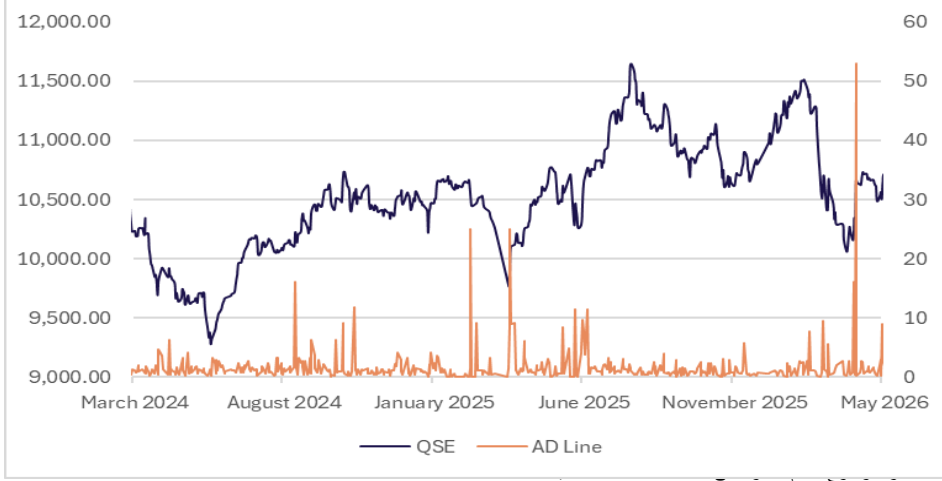
التحليل الشهري

يُظهر مؤشر بورصة قطر علامات ارتداد بعد موجة التصحيح التي شهدتها خلال الشهرين الماضيين. كما تمكن المؤشر من الإغلاق أعلى متوسطه المتحرك المرجح لـ ١٠٠ شهر قرب مستوى ١٠,٥٥٠ نقطة، ما يشير إلى احتمالية استمرار الارتداد الصاعد. إلا أن المؤشر يحتاج إلى الاستقرار أعلى مستوى ١٠,٥٠٠ نقطة لمواصلة الصعود باتجاه متوسطه المتحرك المرجح لـ ٥٠ شهراً قرب مستوى ١٠,٩٠٠ نقطة. وعلى الجانب السلبي، فإن أي ضعف مستمر دون مستوى ١٠,٥٠٠ نقطة قد يدفع المؤشر للتراجع لاختبار متوسطه المتحرك المرجح لـ ٢٠٠ شهر قرب مستوى ١٠,٠٥٠ نقطة.

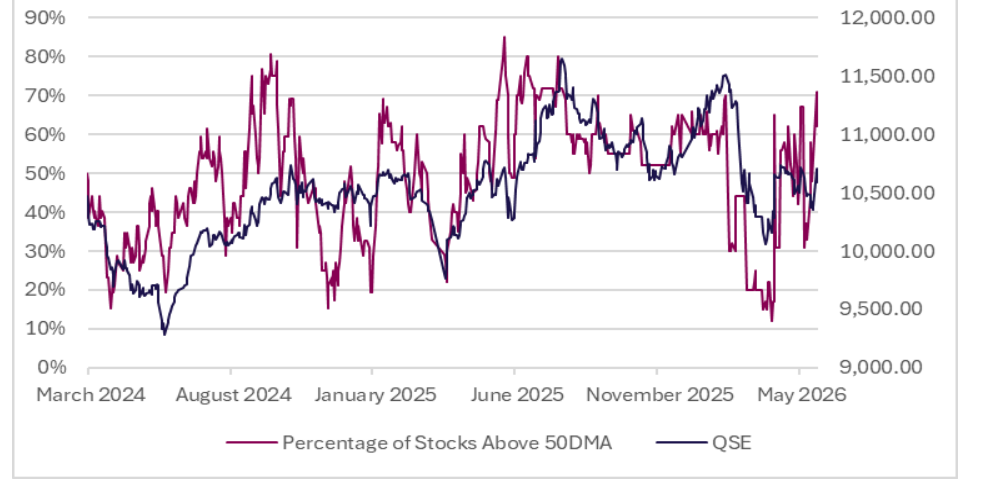


المصدر: بلومبرغ، قسم البحوث في QNB للخدمات المالية

خط التقدم/التراجع

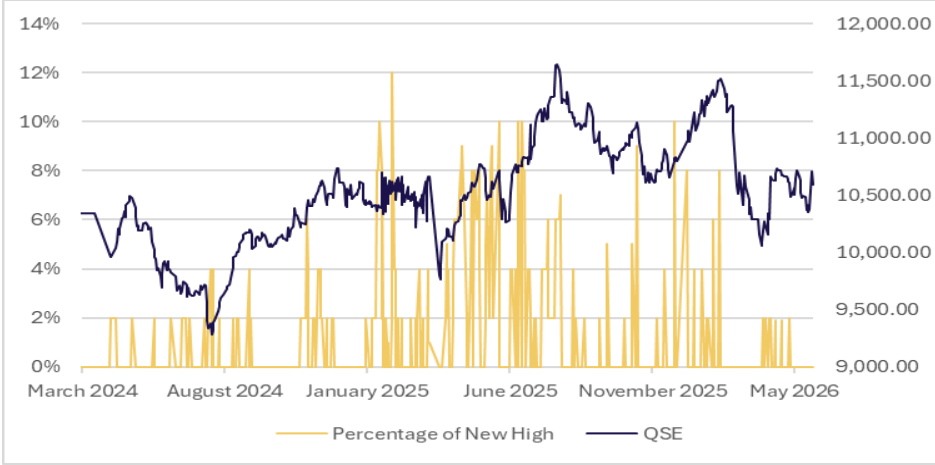


نسبة الأسهم فوق المتوسط المتحرك لـ ٥٠ يوم



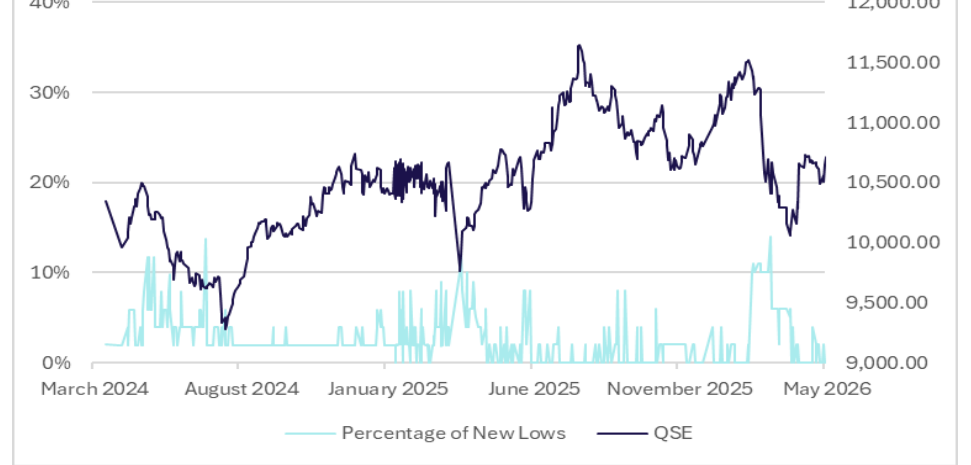
المصدر: بلومبرغ، قسم البحوث في QNB للخدمات المالية

نسبة الأسهم التي حققت أعلى مستوياتها إلى إجمالي السوق



المصدر: بلومبرغ، قسم البحوث في QNB للخدمات المالية

نسبة الأسهم التي حققت أدنى مستوياتها إلى إجمالي السوق



المصدر: بلومبرغ، قسم البحوث في QNB للخدمات المالية

توصيات الشركات اليومية

ازدان



نجح السهم في اختراق خط الاتجاه الهابط إلى جانب منتصف نطاق بولينجر، وذلك بعد فترة طويلة من التماسك، ما يشير إلى إمكانية استمرار الحركة الصعودية. ويتحرك خط مؤشر القوة النسبية ضمن منطقة الشراء، بما يدعم الزخم الإيجابي. يمكن للمتداولين فتح مراكز شراء فوق مستوى ٠,٨٧٨ ريال، مع استهداف مستوى ٠,٨٨٤ ريال، وتحديد وقف الخسارة عند ٠,٨٦٨ ريال.

المصدر: بلومبرغ، قسم البحوث في QNB للخدمات المالية

ودام الغذائية



بعد تعرضه لحركة تصحيحية خلال الأيام الماضية، ارتد السهم صعوداً وأغلق فوق منتصف نطاق بولينجر، ما يشير إلى إمكانية استمرار الارتداد الإيجابي مع تزايد احتمالات حدوث اختراق صاعد. كما يتحرك خط مؤشر القوة النسبية في المنطقة الإيجابية، بما يدعم استمرار الزخم. يمكن للمتداولين فتح مراكز شراء فوق مستوى ١,٥٥٦ ريال، مع استهداف مستوى ١,٥٦٥ ريال، وتحديد وقف الخسارة عند ١,٥٣٦ ريال.

المصدر: بلومبرغ، قسم البحوث في QNB للخدمات المالية

توصيات الشركات الأسبوعية

فودافون



على الرسوم الأسبوعية، نجح السهم في اختراق مستوى المقاومة الأفقي بعد عدة أسابيع من التماسك، كما تمكن من الإغلاق فوق الحد العلوي لنطاق بولينجر، ما يعكس قوة في الزخم الصاعد ويشير إلى إمكانية استمرار الارتفاع. إضافة إلى ذلك، تتخذ جميع المتوسطات المتحركة اتجاهًا صاعدًا، وهو ما يدعم النظرة الإيجابية للسهم. ويتحرك مؤشر القوة النسبية الأسبوعي في المنطقة الصاعدة، بما يعزز فرص مواصلة الأداء الإيجابي. يمكن للمتداولين فتح مراكز شراء فقط فوق مستوى ٢,٨٣٤ ريال، مع استهداف مستوى ٢,٩٠١ ريال، وتحديد وقف الخسارة عند ٢,٦٦٥ ريال.

المصدر: بلومبرغ، قسم البحوث في QNB للخدمات المالية

أوريدو



على الرسوم الشهرية، يتحرك السهم ضمن نطاق عرضي منذ فترة، لكنه يحافظ على تداوله فوق منتصف نطاق بولينجر داخل قناة صاعدة، ما يشير إلى أن السهم يواصل بناء الزخم استعداداً لاختراق محتمل خلال الفترة المقبلة. كما يتداول فوق جميع متوسطاته المتحركة، في دلالة على متانة الاتجاه الإيجابي واستمرار القوة الشرائية. ويتحرك خط مؤشر القوة النسبية في المنطقة الصاعدة، بما يعزز النظرة الإيجابية للسهم. يمكن للمستثمرين النظر في الشراء فوق مستوى ١٣,٨٥ ريال لتأكيد الاختراق، مع تحديد وقف الخسارة عند ١٢,٦٧ ريال، واستهداف مستوى ١٥,١٥ ريال كهدف محتمل.

المصدر: بلومبرغ، قسم البحوث في QNB للخدمات المالية

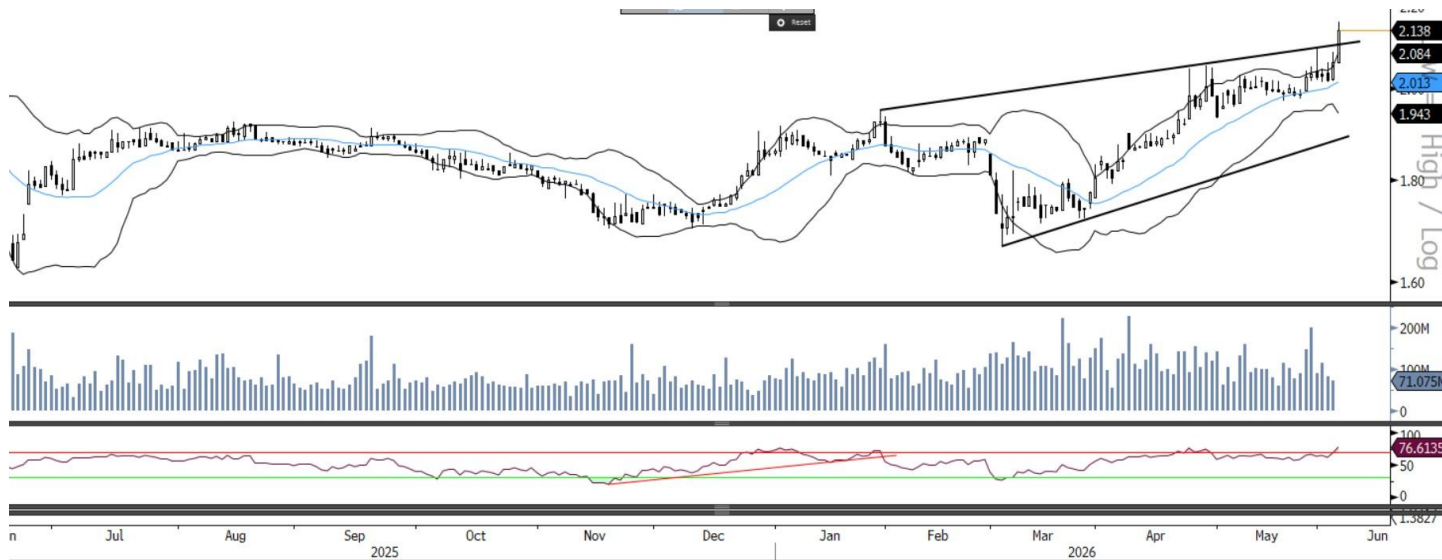
دلالة للوساطة والاستثمار القابضة - المدى القصير



اخترق السهم قناته الهابطة وشكّل شمعة «ماروبوزو» صاعدة بالقرب من الحد العلوي لنطاق بولينجر، ما يعكس إشارات فنية إيجابية ويدعم احتمالات مواصلة الارتفاع. كما يُظهر خط مؤشر القوة النسبية مزيداً من القوة، بما يعزز الزخم الصاعد. يمكن للمتداولين فتح مراكز شراء فوق مستوى ١,٢٣٥ ريال، مع استهداف مستوى ١,٢٤٧ ريال، وتحديد وقف الخسارة عند ١,٢٢٠ ريال.

المصدر: بلومبرغ، قسم البحوث في QNB للخدمات المالية

بنك لشا - المدى المتوسط



واصل السهم مكاسبه واخترق الحد العلوي للقناة الصاعدة، ما يشير إلى استمرار الزخم الإيجابي وإمكانية مواصلة الارتفاع. كما يواصل خط مؤشر القوة النسبية إظهار القوة، بما يدعم النظرة الفنية الإيجابية. يمكن للمتداولين الاحتفاظ بمراكزهم الحالية، مع إمكانية إضافة مراكز جديدة فوق مستوى ٢,١٤٧ ريال، ورفع الهدف إلى ٢,١٥٩ ريال، مع تعديل وقف الخسارة إلى ٢,١١٦ ريال.

المصدر: بلومبرغ، قسم البحوث في QNB للخدمات المالية

اتصل بنا

سوجاتا ساركار ، CFA, CAIA
رئيس قسم الأبحاث
saugata.sarkar@qnbfs.com.qa

QNB للخدمات المالية الهاتف: ٦٦٦٦ ٤٤٧٦ (+974)
info@qnbfs.com.qa
الدوحة، قطر

فيببون ماکويريري ، CFA
محلل أبحاث رئيسي
phibion.makuwerere@qnbfs.com.qa

شاهان كوشجريان
محلل أبحاث رئيسي
Shahan.keushgerian@qnbfs.com
shahan.keushgerian@qnbfs.com.qa
shahan.keushgerian@qnbfs.com.qa

دانا سيف السوايدي
محللة أبحاث
dana.alsowaidi@qnbfs.com.qa

روي توماس
محلل أبحاث رئيسي
roy.thomas@qnbfs.com.qa

Disclaimer and Copyright Notice: This publication has been prepared by QNB Financial Services Co. W.L.L. ("QNBFS") a wholly-owned subsidiary of Qatar National Bank (Q.P.S.C.). QNBFS is regulated by the Qatar Financial Markets Authority and the Qatar Exchange. Qatar National Bank (Q.P.S.C.) is regulated by the Qatar Central Bank. This publication expresses the views and opinions of QNBFS at a given time only. It is not an offer, promotion or recommendation to buy or sell securities or other investments, nor is it intended to constitute legal, tax, accounting, or financial advice. QNBFS accepts no liability whatsoever for any direct or indirect losses arising from use of this report. Any investment decision should depend on the individual circumstances of the investor and be based on specifically engaged investment advice. We therefore strongly advise potential investors to seek independent professional advice before making any investment decision. Although the information in this report has been obtained from sources that QNBFS believes to be reliable, we have not independently verified such information and it may not be accurate or complete. QNBFS does not make any representations or warranties as to the accuracy and completeness of the information it may contain, and declines any liability in that respect. For reports dealing with Technical Analysis, expressed opinions and/or recommendations may be different or contrary to the opinions/recommendations of QNBFS Fundamental Research as a result of depending solely on the historical technical data (price and volume). QNBFS reserves the right to amend the views and opinions expressed in this publication at any time. It may also express viewpoints or make investment decisions that differ significantly from, or even contradict, the views and opinions included in this report. This report may not be reproduced in whole or in part without permission from QNBFS.